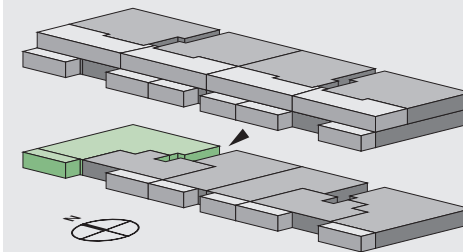


Wohnung: **A10 – 0.3**

Anzahl Zimmer: 5½
Etage: EG
Nettowohnfläche: ca. 122,5 m²
Sitzplatz: ca. 13,0 m²



GRIBI Vermarktung AG

Bahnhofstrasse 4
4242 Laufen

Evelyne Dörr
+41 61 765 91 67
kirchmatt@gribi.swiss

www.kirchmatt-breitenbach.ch

GRIBI

CHANGING REAL ESTATE

 **DBS GROUP**
REAL ESTATE SERVICES



Massstab 1 : 100



Alle Flächenangaben sind Circa-Werte. Änderungen bleiben vorbehalten, Angaben ohne Gewähr.